

# PROYECTO ASOCIATIVO DE ADDE



2021



Potenciar la gestión democrática, transparente y participativa.



Impulsar que los/as profesionales se sientan y formen parte de la comunidad.



Ofrecer una relación cercana y accesible entre todas las personas que formamos parte de ADDE.



Impulsar el trabajo en común de los/as agentes y profesionales del sector.

## SOCIAS-OS -> OFICINA:

- Consultas puntuales.
- Pueden ser confidenciales.
- Por teléfono o email.

## SOCIAS-OS -> JUNTA DIRECTIVA

(a través de la oficina o directamente con algún miembro de la junta directiva):

- Consultas puntuales.
- Pueden ser confidenciales.
- Se puede optar por el anonimato.
- Sugerencias, quejas, propuestas, preguntas, etc.

Al recibir una solicitud, el contenido de la consulta/petición/queja será evaluado por la junta directiva, con el objetivo de asegurar que está alineada con los objetivos básicos de la asociación y que está dentro de las competencias de ADDE darle respuesta.

## 1- ¿QUIÉN, DENTRO DE ADDE, TIENE COMPETENCIAS PARA PROPONER PROYECTOS?

Todas-os las-os Socios-as profesionales.

## 2- ¿QUIÉN AUTORIZA/ APRUEBA PROPUESTAS?

La junta directiva con el asesoramiento de la oficina y las comisiones \*

\*se puede solicitar a la oficina el procedimiento de solicitudes

## LABOR ASOCIATIVA

El trabajo de socios y socias como miembros de junta directiva o de alguna comisión es en gran parte una labor asociativa en defensa de los intereses del colectivo.

La dedicación que requieren estas funciones es remunerada de la siguiente manera siempre que los presupuestos disponibles por proyecto lo permitan.

### REUNIONES DE JUNTA

**NO SON RETRIBUIDAS**

### OTRAS REUNIONES

**30€ IVA INCLUIDO**  
cuando acude 1 persona

**20€ IVA INCLUIDO**  
cuando acuden más de 1 persona

### HORAS DE TRABAJO

**20€ IVA INCLUIDO**

### VIAJES

Viajes provinciales  
**NO SE PAGAN**

Viajes interprovinciales  
**BILBAO A VITORIA: 22€**  
**BILBAO A DONOSTI: 44€**  
**DONOSTI A VITORIA: 47€**

# ORGANIGRAMA

## JUNTA DIRECTIVA

Formada por siete socias-os, compromiso de permanencia de 2 años.

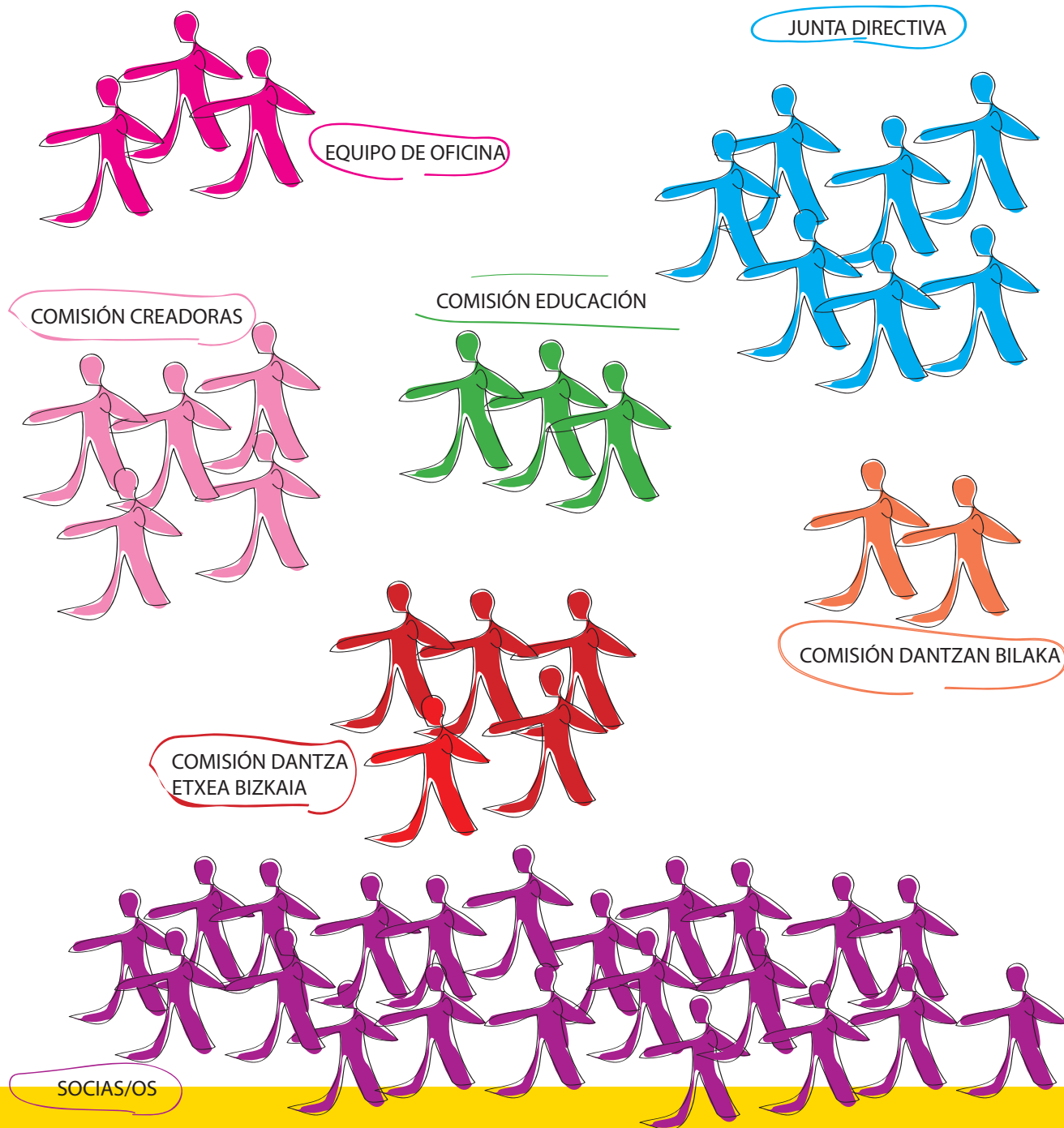
Cada miembro de junta directiva se vincula a uno o más proyectos.

## COMISIONES

Formada por X N° de socias-os, sin periodo mínimo establecido.

Cada comisión en función de los proyectos en los que está trabajando y de las personas implicadas en la misma acuerda la manera de trabajar.

Las comisiones están en comunicación y coordinación con oficina y junta directiva.



# CONTACTO

2021



## EQUIPO DE OFICINA DE ADDE

Vanesa Fuentes

Responsable de Gestión y coordinación de proyectos

688 612 052

[info@addedantza.org](mailto:info@addedantza.org)

Laura Martin Diez

Responsable de comunicación y servicios al socio

747 419 891

[comunicacion@addedantza.org](mailto:comunicacion@addedantza.org)

Atxarte Lopez de Muniain

Responsable de coordinación del Catálogo de Obras de Danza

688 612 052

[catalogo@addedantza.org](mailto:catalogo@addedantza.org)

## JUNTA DIRECTIVA DE ADDE

Presidenta: Mar García

Vicepresidente: Aritz López

Secretaria: Nerea Martínez

Tesorero: Mikel Aristegui

Vocal: Atic Heredia

Vocal: Ebi Soria

Vocal: Oihana Varela